

秋葉原駅徒歩4分!ビルの1階にある駐車場!

# タイムズ昌平橋交差点第3

所在地	東京都千代田区外神田1-1		
アクセス	JR「秋葉原」駅から徒歩4分		
台数	1~10台	車両制限	全長5m、全幅1.9m、全高2.6m、重量2.5t
撮影可能時間	24時間(周囲の状況により撮影時間に制限が入る可能性があります)		

撮影の場合 下記 **1** + **2** + **3** の合計金額

貸切の場合 下記 **2** + **3** の合計金額

使用料金

## 1 撮影費

■ 動画撮影(最低3時間から)	■ スチール撮影(最低2時間から)
平日 35,200円/h(税込)	平日 30,800円/h(税込)
土日祝 42,240円/h(税込)	土日祝 36,960円/h(税込)

※延長の場合は120%、早朝夜間(22:00~7:00)は120%となります

## 2 営業補償費

封鎖開始~撮影開始時間までの各駐車場の分単位の料金(封鎖台数分)  
※最大料金は適用されません

## 3 作業費

一律33,000円/回(税込)

※入庫制限を設けますが、車両が残る可能性があります

※上記使用料金については前入金をお願い致します

※撮影当日の駐車料金は現地でお支払下さい

駐車場詳細情報

<https://times-info.net/P13-tokyo/C101/park-detail-BUK0065398/>



撮影  
Point

国道17号線沿いにある駅近の駐車場です。  
全高2.6mの車両をとめるのが特徴で、高さのある車両でのご利用が可能です。  
アングラ感を活かした撮影などにもおすすめです。  
※時間貸部分のみ利用可能です。

詳細はお問い合わせください

TEL 03-6747-8126

✉ [locaparking@times24.co.jp](mailto:locaparking@times24.co.jp)

ロケーションサービス担当者 (平日9:00~17:00)

 Photo

1 場内①



2 場内②



3 場内③



4 場内④



5 場内⑤



6 入口



7 前面道路①

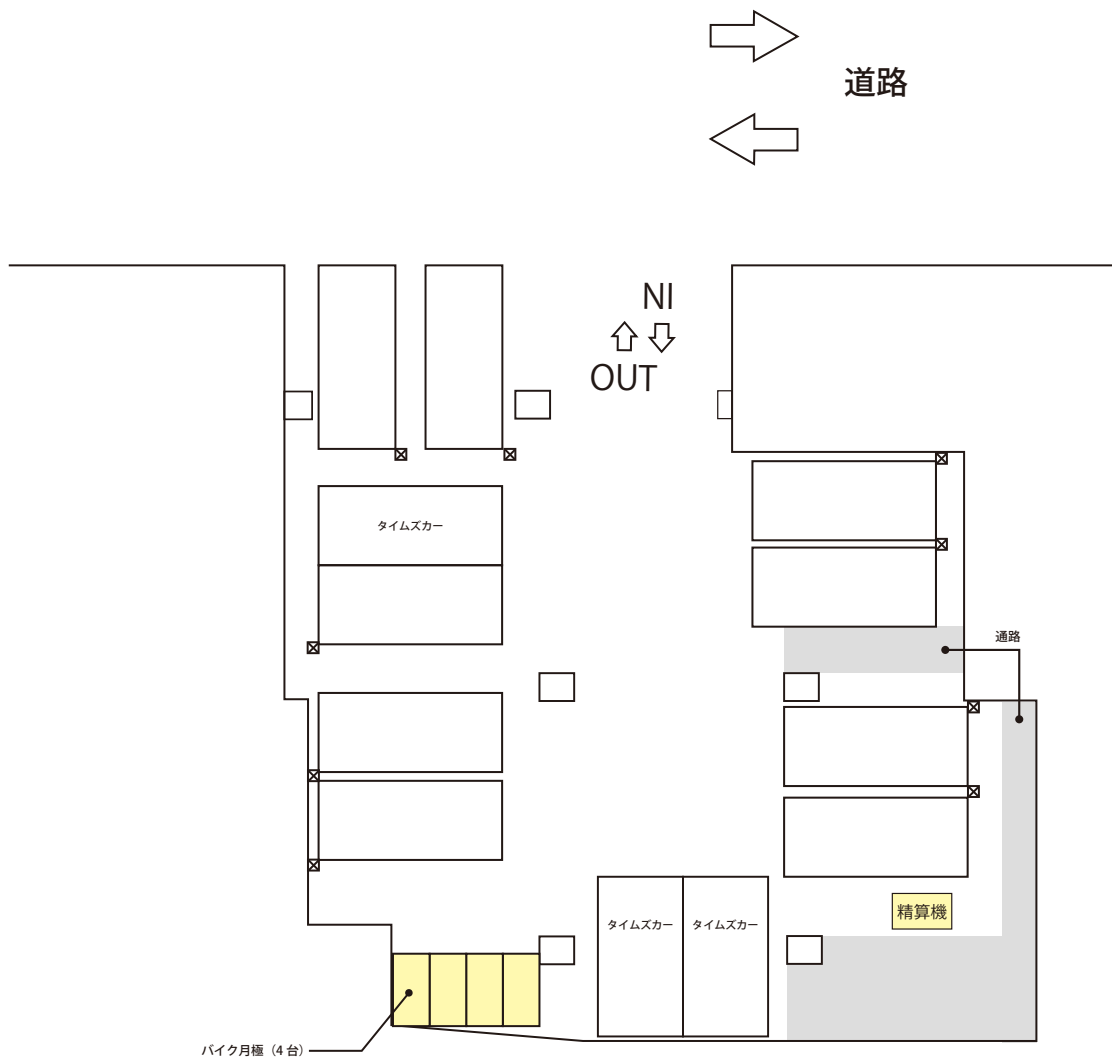


8 前面道路②





# Layout



## ご注意

- ・ 公序良俗に反する内容の撮影は厳禁
- ・ 火気、スモーク、水蒸気の使用は厳禁
- ・ ドローン撮影、車外での喫煙は厳禁
- ・ 残車の可能性がございます。あらかじめご了承ください。
- ・ 利用後は必ず原状復帰をお願いします。(タイヤ痕など)
- ・ 撮影料の他、営業補償及び車室閉鎖作業費が発生します。

